

## MIRA ULTRA SF

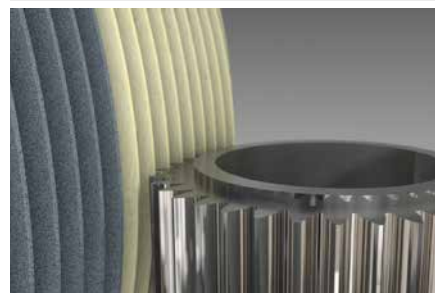
Muelas de tornillo sinfín de dos zonas para el rectificado por generación continuo y superacabado de engranajes

# MIRA ULTRA SF

La gama de producto MIRA ULTRA SF ha sido diseñada especialmente para el superacabado (SF) de engranajes en el rectificado por generación continuo. La muela de tornillo sinfín es como una herramienta de 2 zonas con una cara de cerámica y otra de resina sintética. La zona de cerámica se utiliza para el desbaste y acabado, mientras que la de resina sintética se usa para el superacabado. Los exigentes requisitos de calidad de superficie en la industria del automóvil y del engranaje para el pulido de superficies de laterales de dientes se pueden alcanzar gracias a esta innovadora versión de la herramienta.

## Aplicación

Desbaste y superacabado de dientes en rectificado por generación continuo con MIRA ULTRA SF



**+ Laterales de dientes pulidos:**  
gracias al superacabado se consiguen estructuras de superficie pulidas en los laterales de los dientes.

**+ Vs 80 m/s:**  
las muelas de tornillo sinfín están homologadas para una velocidad de corte de hasta  $V_s = 80$  m/s. El diseño en 2 partes en la zona de resina sintética garantiza una mayor seguridad.



**+ Muela de tornillo sinfín de 2 zonas:**  
innovadora zona aglomerada con resina sintética para el superacabado de laterales de dientes en combinación con una de cerámica. El repasado se lleva a cabo sin alteraciones.

**+ Gran variedad de especificaciones:**  
se pueden combinar superacabados con las gamas de productos TYROLIT MIRA y MIRA ICE.

## Ejemplo de aplicación

Ejemplo de aplicación para calidades de acabado superficial pulidas durante el rectificado por generación continuo con MIRA ULTRA SF

**Muela de tornillo sinfín:**  
275 x 160 x 160 mm / 1 vía

**Engranaje:**  
Módulo 2,8 / Ángulo de presión 20 /  
Número de dientes 40 / Ancho de  
dientes 34 mm



Acabado de superficies  $R_a = 0,223$



Superacabado de superficies  $R_a = 0,051$